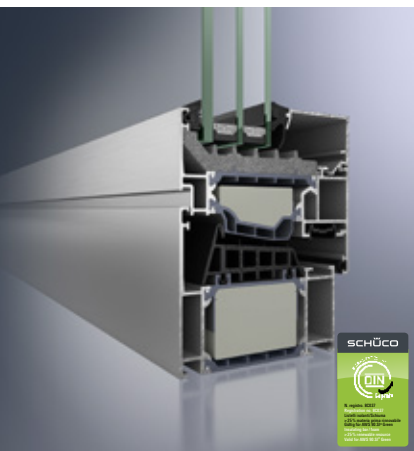


# Schüco AWS 90

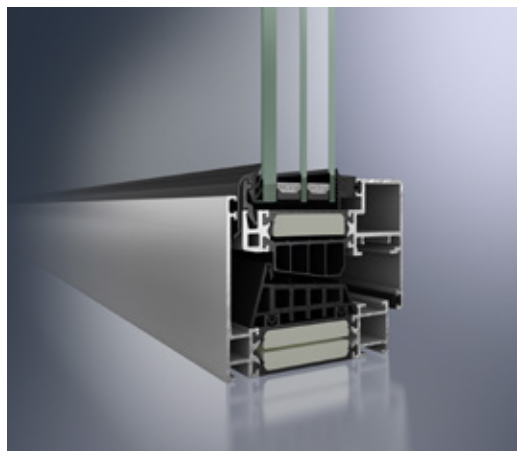
Sistema per finestre in alluminio  
Aluminium window system



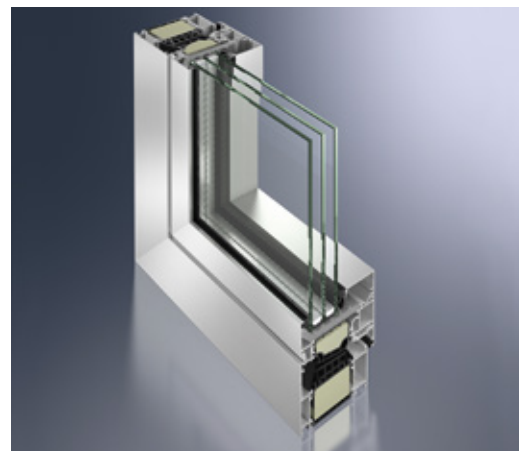
# Schüco AWS 90



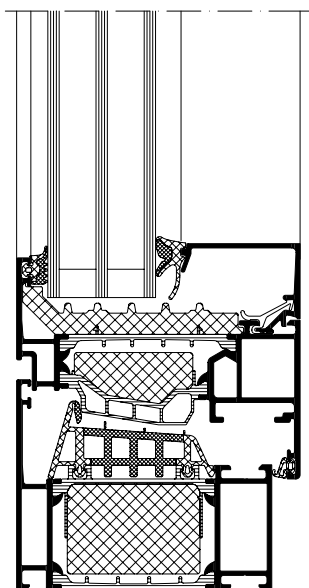
Finestre Schüco AWS 90.SI+ Green  
Schüco Window AWS 90.SI+ Green



Finestre Schüco AWS 90 BS.SI+  
Schüco Window AWS 90 BS.SI+



Finestra Schüco AWS 90.SI+  
Schüco Window AWS 90.SI+



Isolamento termico a livello di casa passiva, scala 1:2  
Thermal insulation to passive house standard, scale 1:2

## Il sistema per finestre in alluminio con isolamento termico a livello di casa passiva

A completamento dello spessore costruttivo da 90 mm, Schüco completa questa nuova serie di finestre con le varianti Schüco AWS 90.SI+ Green e Schüco AWS 90 BS.SI+.

Il nuovo sistema di finestre in alluminio "Block" Schüco AWS 90 BS.SI+ convince grazie all'avveniristico isolamento termico e soddisfa i requisiti più severi in termini di design e possibilità di realizzazione con uno spessore costruttivo di soli 90 mm. Con un valore  $U_f$  di  $1,2 \text{ W}/(\text{m}^2\text{K})$  e una sezione in vista di 95 mm raggiunge addirittura il livello di casa passiva. Le sezioni in vista ridotte consentono un design armonico senza ante di finestra visibili.

Inoltre, con la nuova generazione di finestre Schüco AWS 90.SI+ Green Schüco risponde alle più severe direttive e realizza un elevato potenziale di risparmio di  $\text{CO}_2$  per il settore edilizio. A tale scopo vengono impiegati materiali ecologici innovativi come ad es. l'olio vegetale per la realizzazione dei listelli isolanti in poliammide. Questo ha consentito a Schüco di essere il primo produttore in grado di fornire una serie per finestre in alluminio da catalogo e con una consistente percentuale di materiali provenienti da fonti rinnovabili, che nei materiali plastici sostituiscono parzialmente la materia prima proveniente da fonti fossili.

The aluminium window system with thermal insulation to passive house standard

To complement the increasingly popular 90 mm basic depth, Schüco is adding these new window series with Schüco AWS 90.SI+ Green and Schüco AWS 90 BS.SI+ versions.

The new Schüco AWS 90 BS.SI+ aluminium block window system features ground-breaking thermal insulation and allows diverse architectural designs of the highest quality to be created with a basic depth of just 90 mm. With a  $U_f$  value of  $1.2 \text{ W}/(\text{m}^2\text{K})$  and a face width of 95 mm, it achieves passive house standard. Narrow face widths also allow flush sightlines to be created with no visible window vents.

Furthermore, with the new Schüco AWS 90.SI+ Green generation of windows, Schüco is responding to the stricter guidelines and higher potential  $\text{CO}_2$  savings for the building sector. Ground-breaking ecological materials are being used for this, such as castor oil in the polyamide insulating bars. This has allowed Schüco to become the first provider to offer an approved aluminium window suitable for series production, which contains significant proportions of renewable materials in the plastics, and to substitute raw fossil materials.

Schüco AWS 90.SI+	Schüco AWS 90 BS.SI+	AWS 90.SI+ Green	
<b>Vantaggi del prodotto</b> <span style="float: right;">Product benefits</span>			
<ul style="list-style-type: none"> <li>▪ Isolamento termico massimo grazie alla profondità costruttiva di 90 mm e ai valori <math>U_f</math> a partire da 0,71 W/(m<sup>2</sup>K)</li> <li>▪ Valore <math>U_f</math> medio di 1,0 W/(m<sup>2</sup>K) con sezioni in vista di 117 mm e <math>U_w = 0,8</math> W/(m<sup>2</sup>K) con <math>U_g = 0,6</math> W/(m<sup>2</sup>K) e distanziale in plastica</li> <li>▪ Guarnizione centrale coestrusa</li> <li>▪ Zone isolate ottimizzate con listelli isolanti dotati di schiuma sintetica</li> </ul> <ul style="list-style-type: none"> <li>▪ Highest levels of thermal insulation with a 90 mm basic depth and <math>U_f</math> values from 0.71 W/(m<sup>2</sup>K)</li> <li>▪ Average <math>U_f</math> value of 1.0 W/(m<sup>2</sup>K) with a face width of 117 mm and a <math>U_w</math> value of 0.8 W/(m<sup>2</sup>K) with a <math>U_g</math> value of 0.6 W/(m<sup>2</sup>K) and plastic spacers</li> <li>▪ Co-extruded centre gasket with fins</li> <li>▪ Optimised insulation zone with foam-filled insulating bars</li> </ul>	<ul style="list-style-type: none"> <li>▪ Combinazione ideale di design ed efficienza energetica con valori <math>U_f</math> da 0,8 W/(m<sup>2</sup>K)</li> <li>▪ Valore <math>U_f</math> medio di 1,2 W/(m<sup>2</sup>K) con sezioni in vista di 95 mm e valore <math>U_w</math> di 0,84 W/(m<sup>2</sup>K) con distanziale in plastica e <math>U_g = 0,6</math> W/(m<sup>2</sup>K)</li> <li>▪ Sezioni in vista realizzabili a partire da 77 mm</li> <li>▪ Spessore del vetro utilizzabile fino a 58 mm</li> </ul> <ul style="list-style-type: none"> <li>▪ The perfect combination of design and energy efficiency with <math>U_f</math> values from 0.8 W/(m<sup>2</sup>K)</li> <li>▪ Average <math>U_f</math> value of 1.2 W/(m<sup>2</sup>K) with a face width of 95 mm and a <math>U_w</math> value of 0.84 W/(m<sup>2</sup>K) with plastic spacers and a <math>U_g</math> value of 0.6 W/(m<sup>2</sup>K)</li> <li>▪ Face widths from 77 mm can be constructed</li> <li>▪ Glass thicknesses of up to 58 mm can be used</li> </ul>	<ul style="list-style-type: none"> <li>▪ Finestra in alluminio a isolamento termico elevato a livello di casa passiva con un valore di <math>U_w</math> 0,8 W/(m<sup>2</sup>K), con vetro a tripla lastra e sezione in vista di 117 mm</li> <li>▪ Listelli isolanti, schiume e guarnizione per vetraggio con percentuali di materie prime rinnovabili</li> <li>▪ Sistema di listelli isolanti e profili testato come prodotto di serie</li> <li>▪ Biocertificazione con marchio TÜV DIN CERTCO</li> <li>▪ Colore materiale listelli: grigio ardesia</li> </ul> <ul style="list-style-type: none"> <li>▪ Highly thermally insulated aluminium window to passive house standard with a <math>U_w</math> value of 0.8 W/(m<sup>2</sup>K) with triple glazing and a face width of 117 mm</li> <li>▪ Insulating bars, foams and glazing gaskets with proportions of renewable raw materials</li> <li>▪ Tested profile and insulating bar system as a series product</li> <li>▪ Certification for bio-based products through TÜV quality seal DIN CERTCO</li> <li>▪ Colour of bar material: slate grey</li> </ul>	
<b>Vantaggi in fase di lavorazione</b> <span style="float: right;">Fabrication benefits</span>			
<ul style="list-style-type: none"> <li>▪ Compatibile con la serie di porte Schüco ADS 90.SI</li> <li>▪ Compatible with Schüco ADS 90.SI door series</li> </ul>	<ul style="list-style-type: none"> <li>▪ Utilizzo di stessi pezzi delle finestre Schüco AWS 90.SI+ e finestre Schüco AWS 112 IC</li> <li>▪ Raggiungimento di valori <math>U_f</math> senza incollaggio delle lastre</li> </ul> <ul style="list-style-type: none"> <li>▪ Use of identical parts from Schüco AWS 90.SI+ windows and Schüco AWS 112 IC windows</li> <li>▪ <math>U_f</math> values achievable without bonding the panes</li> </ul>	<ul style="list-style-type: none"> <li>▪ Ampio assortimento di profili analogo a AWS 90.SI+ Standard</li> <li>▪ Comprehensive profile range identical to AWS 90.SI+ Standard</li> </ul>	
<b>Dati tecnici</b> <span style="float: right;">Technical data</span>			
Valori $U_f$ in W/(m <sup>2</sup> K) da $U_f$ values in W/(m <sup>2</sup> K) from	AWS 90.SI+	AWS 90 BS.SI+	AWS 90.SI+ Green
Spessore in mm Basic depth of outer frame in mm	0,71	0,8	0,79
Possibilità di utilizzo di Schüco TipTronic Schüco TipTronic can be used	90	90	90
Isolamento acustico / Norma DIN EN 20140 fino a valore $R_w$ in dB Sound insulation / standard DIN EN 20140 up to $R_w$ value in dB	■	■	■
RC/Prestazioni antieffrazione / Norma DIN EN 1627 (Classe) RC/burglar resistance / standard DIN EN 1627 (Class)	47	47	47
Impermeabilità alla pioggia battente / Norma DIN EN 12208 (Classe) Watertightness / standard DIN EN 12208 (Class)	RC3 (WK3)	RC3 (WK3)	RC3 (WK3)
Permeabilità all'aria / Norma DIN 12207 (Classe) Air permeability / standard DIN 12207 (Class)	9a	9a	9a
Tenuta al vento / Norma DIN 12210 (Classe) Wind load resistance / standard DIN 12210 (Class)	4	4	4
	C5 / B5	C5 / B5	C5 / B5

## Schüco AWS 90



Con la finestra Schüco AWS 90.SI+ Green, Schüco si è affermato come il primo produttore in grado di fornire un sistema di finestre in alluminio da catalogo e con una percentuale significativa di materiali plastici provenienti da fonti rinnovabili. In questo modo i materiali provenienti da fonti fossili vengono in parte sostituiti da biomateriali testati.

With the Schüco AWS 90.SI+ Green window, Schüco is the first provider to successfully manufacture an approved aluminium window system which is suitable for series production and which contains significant proportions of renewable raw materials in the plastics. This means that raw fossil materials are partially replaced with tested, bio-based materials.

**Schüco International Italia srl**  
[www.schueco.it](http://www.schueco.it)

### **Schüco: Soluzioni di sistema per finestre, porte e facciate**

Con la sua rete mondiale di partner, architetti, progettisti e investitori, Schüco realizza involucri edilizi sostenibili che mettono in primo piano e sullo stesso livello l'uomo con le sue esigenze, la natura e la tecnica. Le soluzioni per finestre, porte e facciate di Schüco soddisfano le richieste più esigenti in termini di design, confort e sicurezza. Al contempo vengono ridotte le emissioni di CO<sub>2</sub> grazie all'efficienza energetica, rispettando quindi le risorse naturali. L'azienda, con i suoi rami costruzioni metalliche e materie plastiche, offre prodotti per le nuove costruzioni o le ristrutturazioni diversificati in base ai destinatari e adattati alle esigenze individuali dell'utente, in tutte le regioni climatiche. In ogni fase del processo di costruzione, tutti i soggetti coinvolti hanno il supporto di una ricca offerta di servizi. Con più di 4.800 collaboratori e 12.000 aziende collaboranti attive, Schüco è attiva in più di 80 paesi e nel 2013 ha realizzato un fatturato di 1,5 miliardi di euro.

### **Schüco – System solutions for windows, doors and façades**

Together with its worldwide network of partners, architects, specifiers and investors, Schüco creates sustainable building envelopes which focus on people and their needs in harmony with nature and technology. Windows, doors and façade solutions from Schüco meet the highest requirements in terms of design, comfort and security, whilst simultaneously reducing CO<sub>2</sub> emissions through energy efficiency, thereby conserving natural resources. The company and its Metal and PVC-U divisions deliver tailored products for newbuilds and renovations, designed to meet individual user needs in all climate zones. Everyone involved is supported with a comprehensive range of services at every stage of the construction process. With more than 4800 employees and 12,000 partner companies, Schüco is active in over 80 countries and achieved a turnover of 1.5 billion euros in 2013.

# SCHÜCO